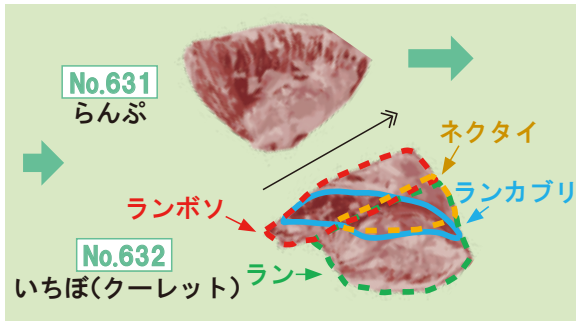
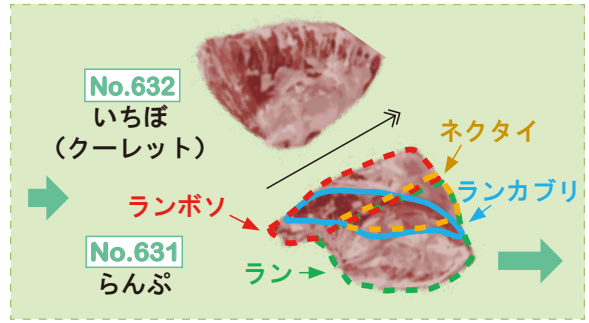


牛・豚コマーシャル規格書 (2025年3月、4月発行版) の正誤表

P30の分割・整形方法 (牛肉編) の下段『▶分割方法』の図



【現行・誤】



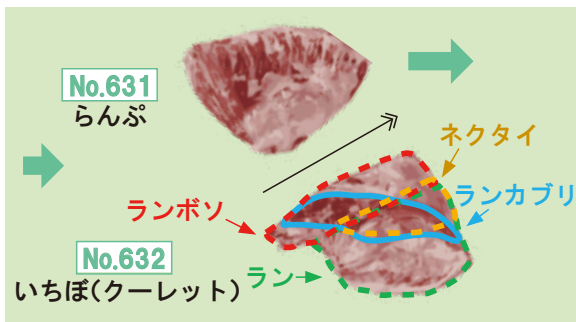
【正】

※【正】の点線をハサミで切り取り、規格書の該当部分にノリで貼り付けてお使いください。

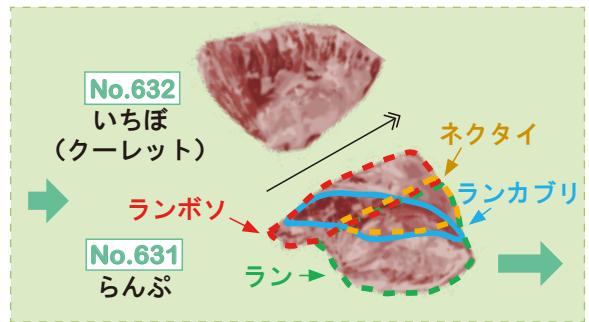
公益財団法人日本食肉流通センター 2026.2.26

牛・豚コマーシャル規格書 (2025年3月、4月発行版) の正誤表

P30の分割・整形方法 (牛肉編) の下段『▶分割方法』の図



【現行・誤】



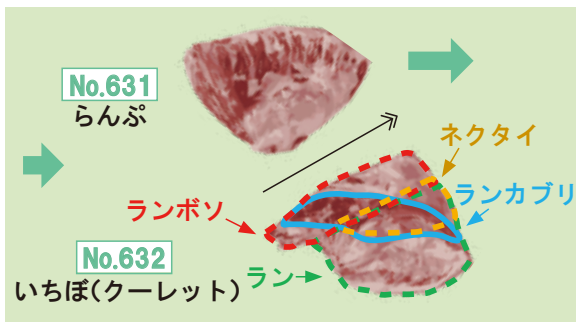
【正】

※【正】の点線をハサミで切り取り、規格書の該当部分にノリで貼り付けてお使いください。

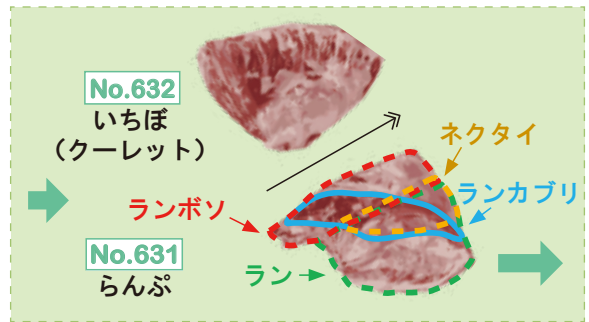
公益財団法人日本食肉流通センター 2026.2.26

牛・豚コマーシャル規格書 (2025年3月、4月発行版) の正誤表

P30の分割・整形方法 (牛肉編) の下段『▶分割方法』の図



【現行・誤】



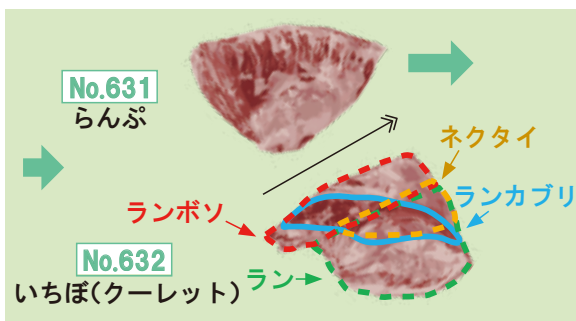
【正】

※【正】の点線をハサミで切り取り、規格書の該当部分にノリで貼り付けてお使いください。

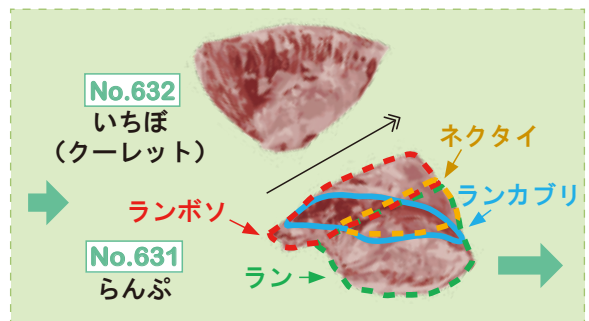
公益財団法人日本食肉流通センター 2026.2.26

牛・豚コマーシャル規格書 (2025年3月、4月発行版) の正誤表

P30の分割・整形方法 (牛肉編) の下段『▶分割方法』の図



【現行・誤】



【正】

※【正】の点線をハサミで切り取り、規格書の該当部分にノリで貼り付けてお使いください。

公益財団法人日本食肉流通センター 2026.2.26